

Colonnets 50 cm D7604

Présentation

Le kit 2 colonnettes D7604 peut s'installer soit directement sur un mur ou bien au sol. Les cellules photoélectriques D7603, après démontage (voir schémas d'installation), s'intègrent directement dans les colonnettes.

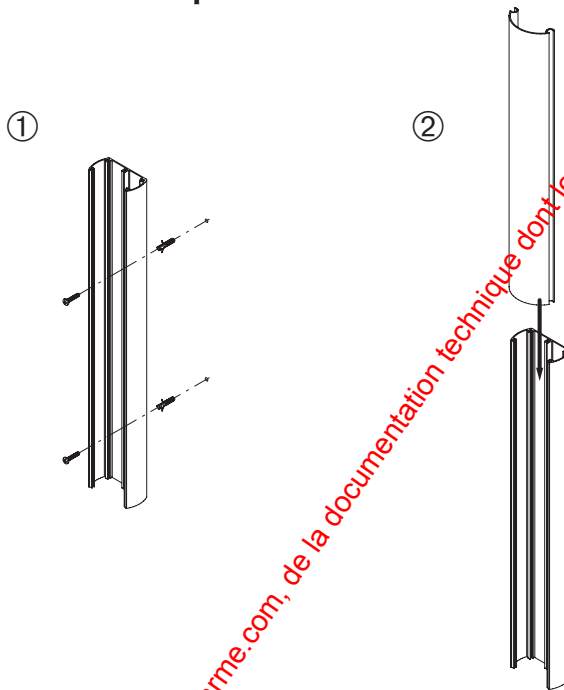
Les colonnettes sont installées soit :

- à l'intérieur de la propriété, pour obtenir une détection d'obstacle pendant la phase d'ouverture,
- à l'extérieur de la propriété (lorsque les cellules ne peuvent pas être directement fixées sur le pilier) pour obtenir une détection d'obstacle pendant la phase de fermeture.

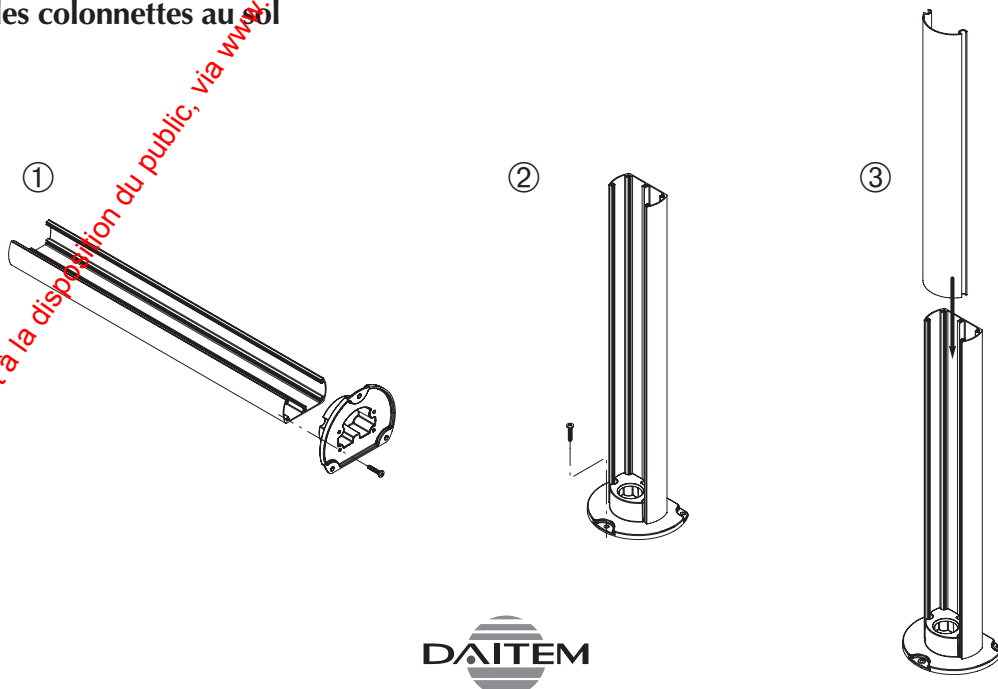
Se reporter à la notice d'installation fournie avec les cellules photoélectriques D7603 pour le fonctionnement de la détection d'obstacle.

Installation

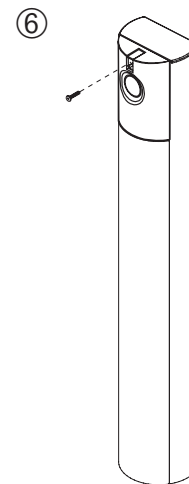
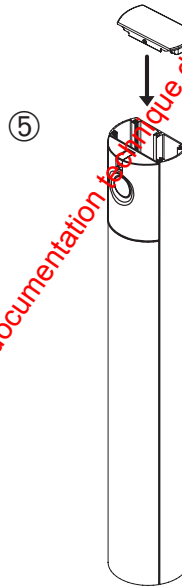
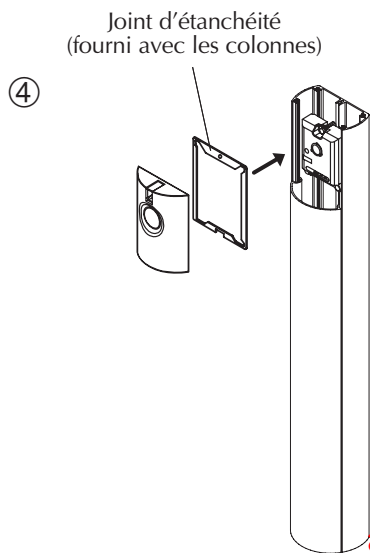
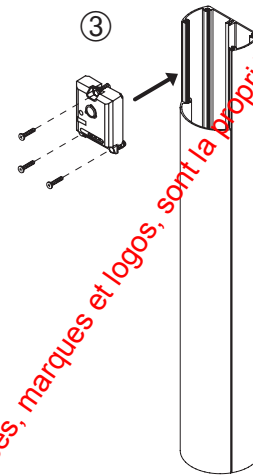
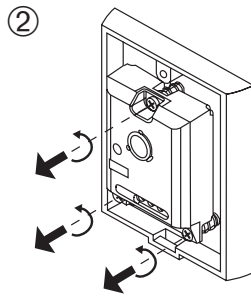
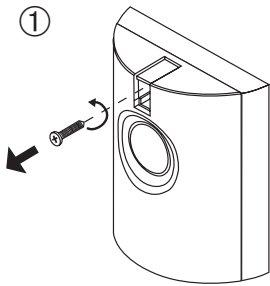
■ Montage des colonnettes sur un plan vertical



■ Montage des colonnettes au sol



■ Montage des photocellules sur les colonnettes



www.absolualarme.com met à la disposition du public, via www.docalarme.com, de la documentation technique dont les références, marques et logos, sont la propriété des détenteurs respectifs