

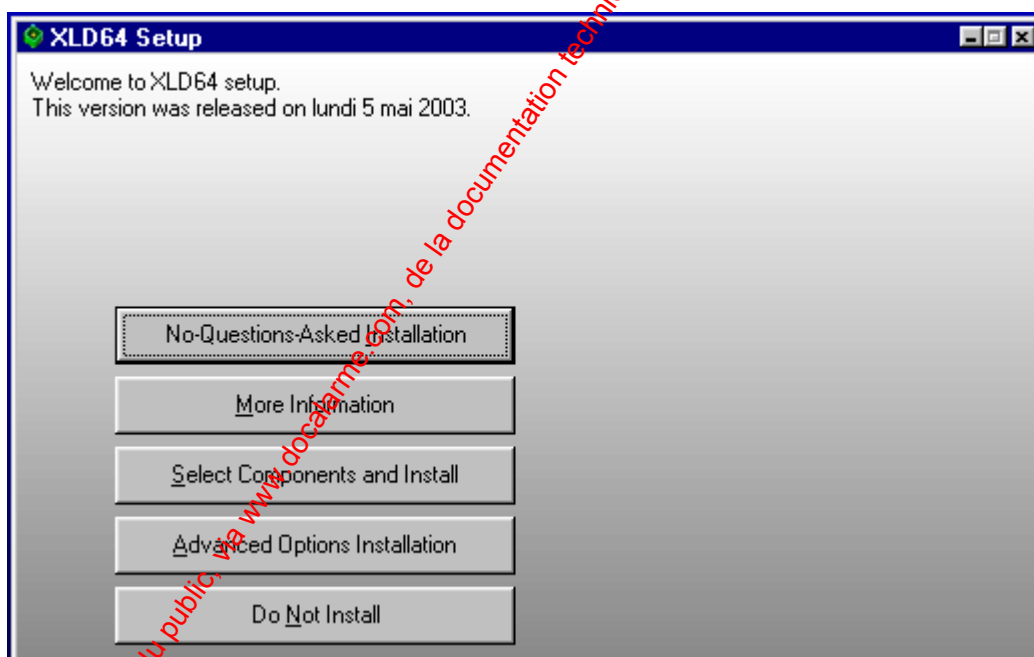
WINWAVE64

1. INSTALLATION DU LOGICIEL WINWAVE64

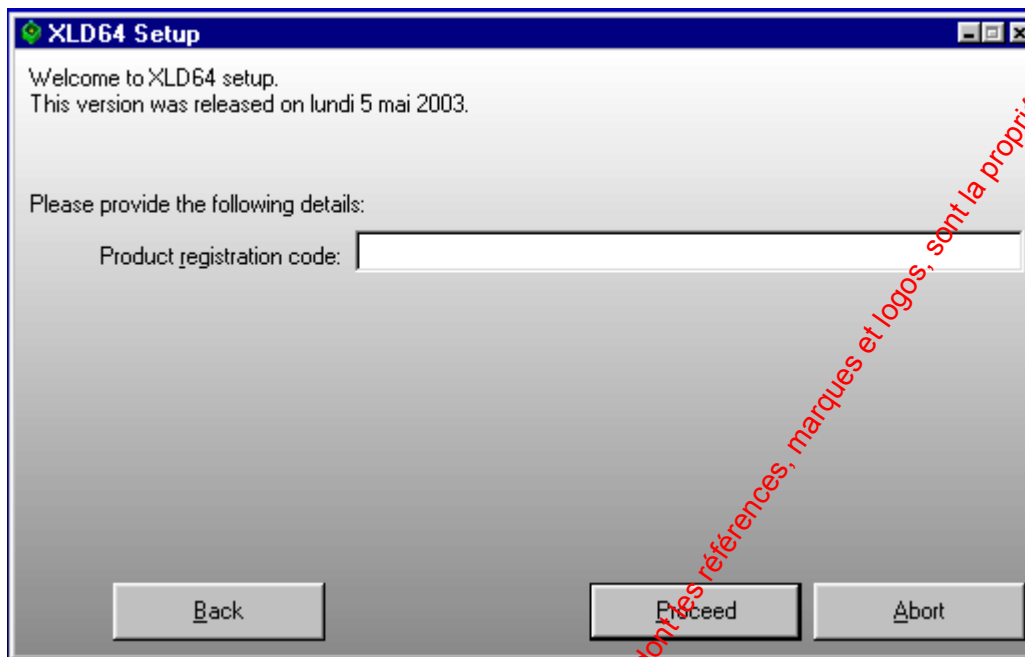
Le logiciel WINWAVE64 permet de programmer et de télécharger en local ou à distance, les centrales d'alarme PW-64 et NXR-6400.

Suivre les instructions suivantes pour l'installation :

1. Placer le CD dans le lecteur de CD de votre ordinateur, allez dans la racine du CD.
2. Double cliquez dans CDPOWERWAVE ou CDNOXPRO, double cliquez dans PW64 ou NXR6400 et double cliquez dans le fichier WINWAVE64.exe
3. La fenêtre suivante apparaît :



4. Cliquez sur « No-Questions-Asked Installation », la fenêtre suivante apparaît :



5. Cliquez sur « Proceed », le logiciel s'installe automatiquement

6. Redémarrer votre ordinateur.

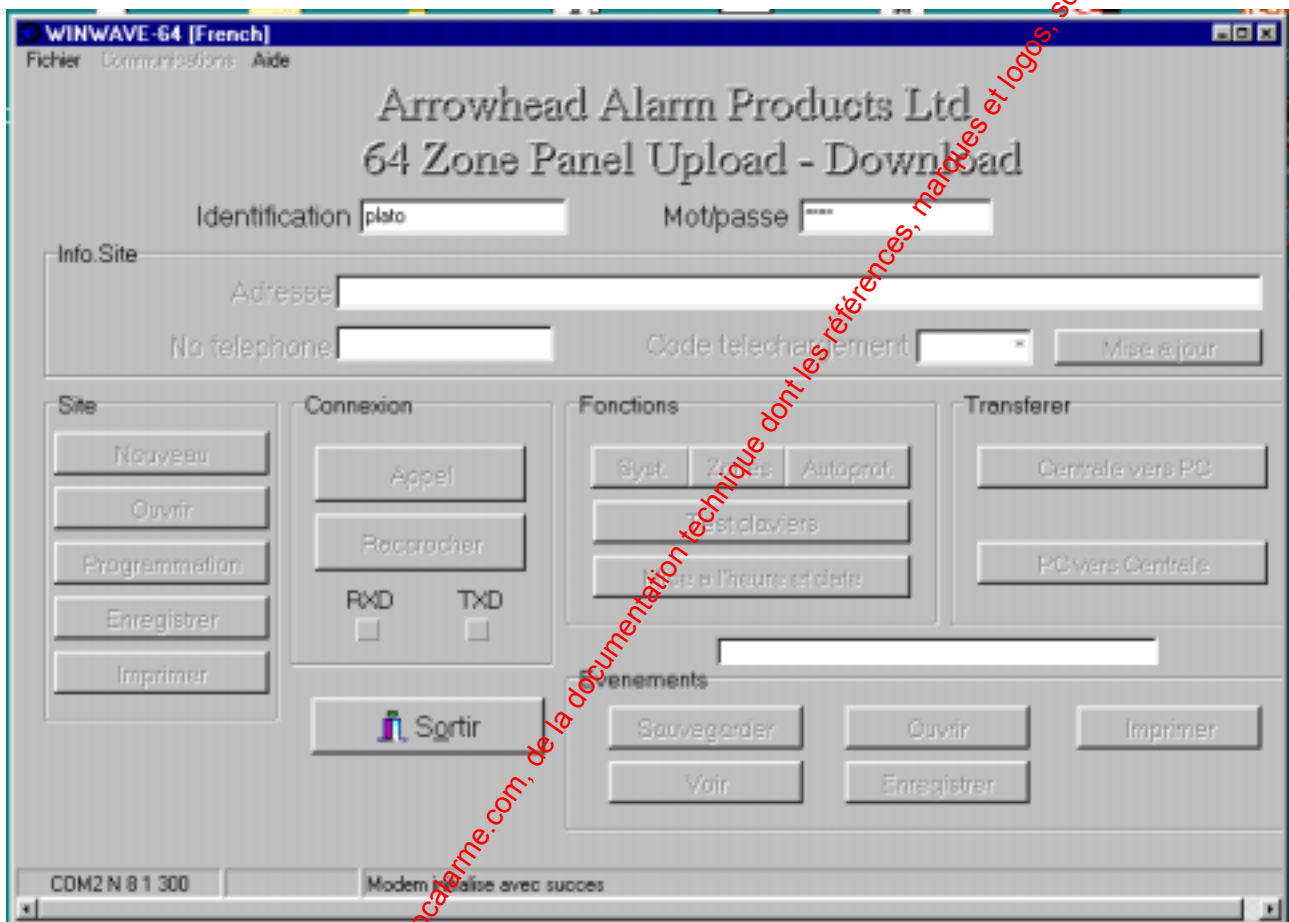
www.absolualarme.com met à la disposition du public, via www.docalarme.com, de la documentation technique dont les références, marques et logos, sont la propriété des détenteurs respectifs

2. LANCER LE LOGICIEL WINWAVE64

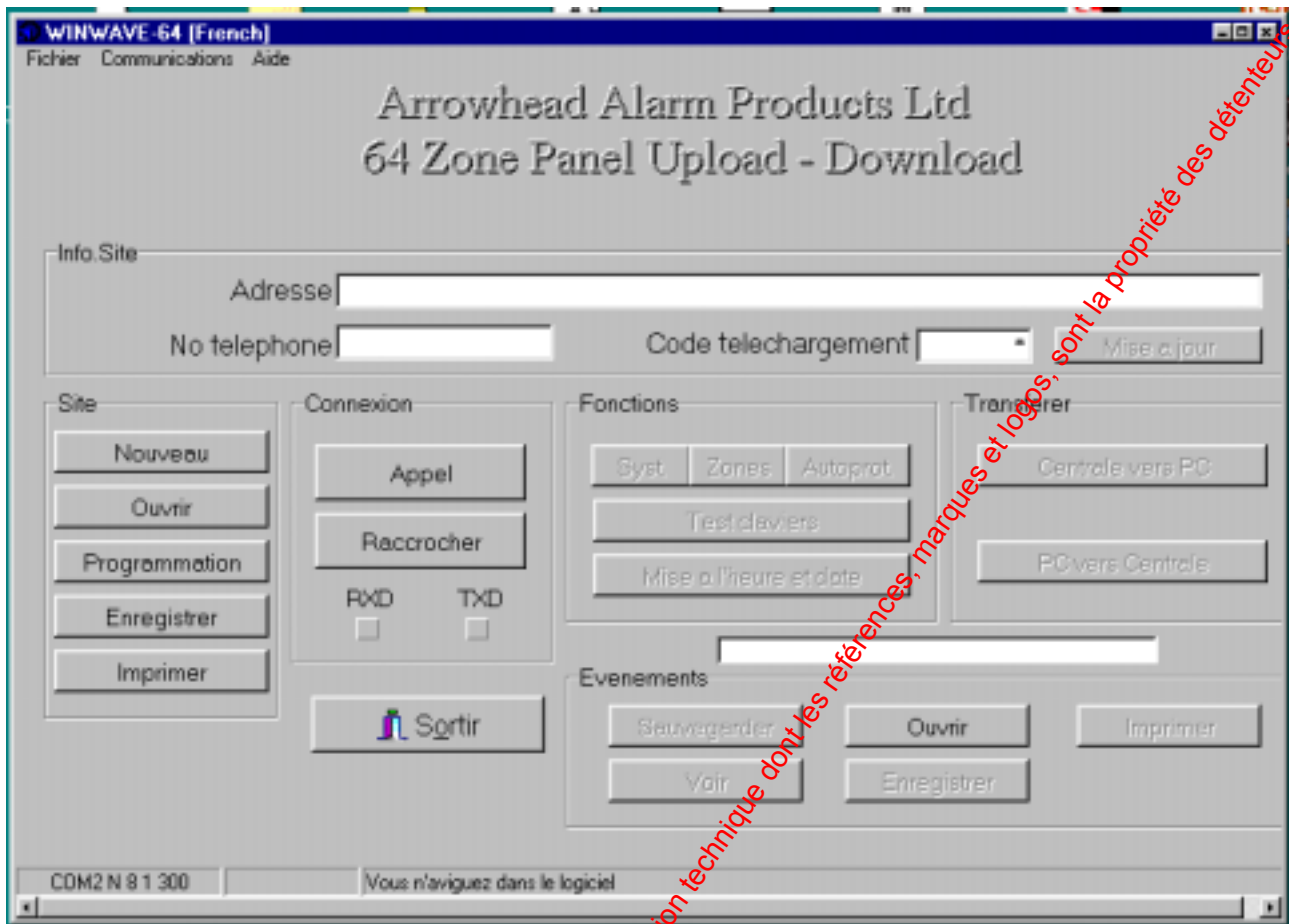
1. Double cliquer dans l'icône xld64i, présent sur le bureau de l'ordinateur.



2. L'affichage suivant apparaît :





3. Taper Identification par défaut : **plato** appuyer sur la touche de tabulation pour aller dans le champ mot de passe et taper par défaut : **xena** et valider par « ENTREE », l'affichage suivant apparaît :



Vous êtes maintenant dans le logiciel WINWAVE64, vous pouvez créer un site et le programmer ou vous connectez sur la centrale.

Vous pouvez aussi renommer l'icône d'ld64 et le remplacer par WINWAVE64

	<p>INSTALLATEUR / DISTRIBUTEUR</p> <p>Nom : Adresse : Téléphone :</p>	 <p>Notice d'installation du logiciel WINWAVE64 Version 1.0 du 03 05 2004</p>
---	---	--