

NOTICE D'INSTALLATION

*Télécommande porte-clés
dédiée à l'automatisme
D7612*



On a veillé à tout. Surtout à vous.

Présentation

- La télécommande porte-clés permet grâce aux touches ① et ② l'enregistrement du code installation de la télécommande.
- Chaque touche est préenregistrée sur un canal dédié à l'automatisme. Après l'enregistrement du code installation, il faut affecter à chacune des 2 touches une fonction de l'automatisme de portail (ouverture, portail automatique...).
- Pour un code installation identique :
 - les touches ① et ② des télécommandes D7612 et DP8618 (curseur en position basse et configuration d'usine) réalisent les mêmes fonctions,
 - la touche ① de la télécommande D7612 correspond à la touche portail des claviers.

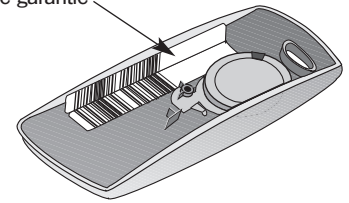


Préparation

Ouverture

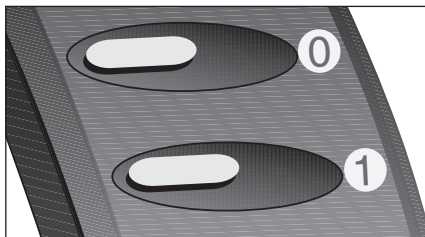
- Ouvrir la télécommande en dévissant le socle et coller la partie supérieure de la vignette de garantie sur le bon de garantie fourni (la partie inférieure de la vignette doit rester sur le produit).
- Fermer la télécommande avec la vis.

Vignette de garantie





Enregistrement du code installation de la télécommande

- La procédure ci-dessous va affecter un code installation commun aux 2 touches de la télécommande.
- En sortie d'usine, le code installation de la télécommande est **1111111111**.
- Sur la télécommande, le code installation est attribué à l'aide des touches repérées ① et ②.

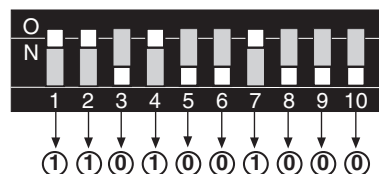


- Pour reproduire le code installation d'un appareil possédant une barrette de 10 micro-interrupteurs appuyer :

○ sur la touche ② pour la position OFF 

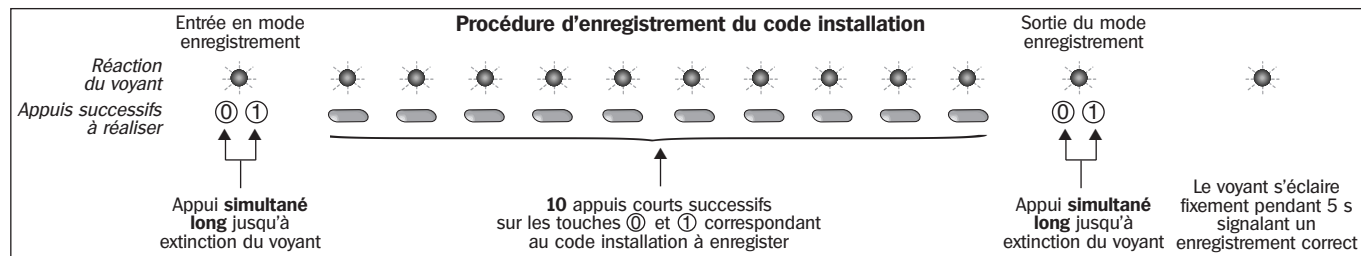
○ sur la touche ① pour la position ON 

Exemple :



- Sinon, choisir un code installation (série aléatoire de dix appuis sur les touches ② et ①) et le reproduire dans la procédure décrite ci-dessous.

- Exécuter la procédure d'enregistrement décrite ci-dessous :



- Il ne faut pas attendre plus de 7 s entre deux appuis.
- En cas d'erreur dans la procédure, le voyant rouge clignote pendant quelques secondes. Attendre la fin du clignotement pour effectuer un nouvel enregistrement.

Affectation fonctionnelle

Réaliser l'affectation fonctionnelle de la télécommande par le module commande (se référer à la notice d'installation du module commande).

Vérification

Appuyer sur chaque touche de la télécommande et vérifier les réactions correspondantes de l'automatisme de portail (et éventuellement celles du système d'alarme Daitem associé).

Durant l'appui sur une touche, le voyant de la télécommande clignote signalant l'émission.

Signalisation d'une anomalie d'alimentation

Un éclairage faible du voyant unique que l'alimentation de la télécommande est insuffisante. Les enregistrements ne sont pas effacés lors du changement des piles.

Conformité des produits :

Les produits sont conformes aux exigences essentielles des directives européennes suivantes :

- Directive Compatibilité électromagnétique 89/336/EEC
- Directive Basse tension 73/23/EEC
- Directive R & TTE 99/5/EC



DAITEM - rue du Pré de l'Orme - F-38926 CROLLES Cedex
Service commercial : 04 76 45 32 32 - Assistance technique : 04 76 45 32 34